

Comune di Imperia

Provincia di Imperia



**PROGETTO DI RIMODULAZIONE DEI SERVIZI
DI RACCOLTA DEI RIFIUTI SOLIDI URBANI E
ASSIMILATI FINALIZZATA ALLA SOLUZIONE
DEGLI ELEMENTI DI CRITICITÀ IN ESSERE**



Progetto a cura dell'ATI:
De Vizia Transfer S.p.A. / URBASER S.A.
Ufficio Progettazione e Sviluppo

ATTREZZATURA ISECO

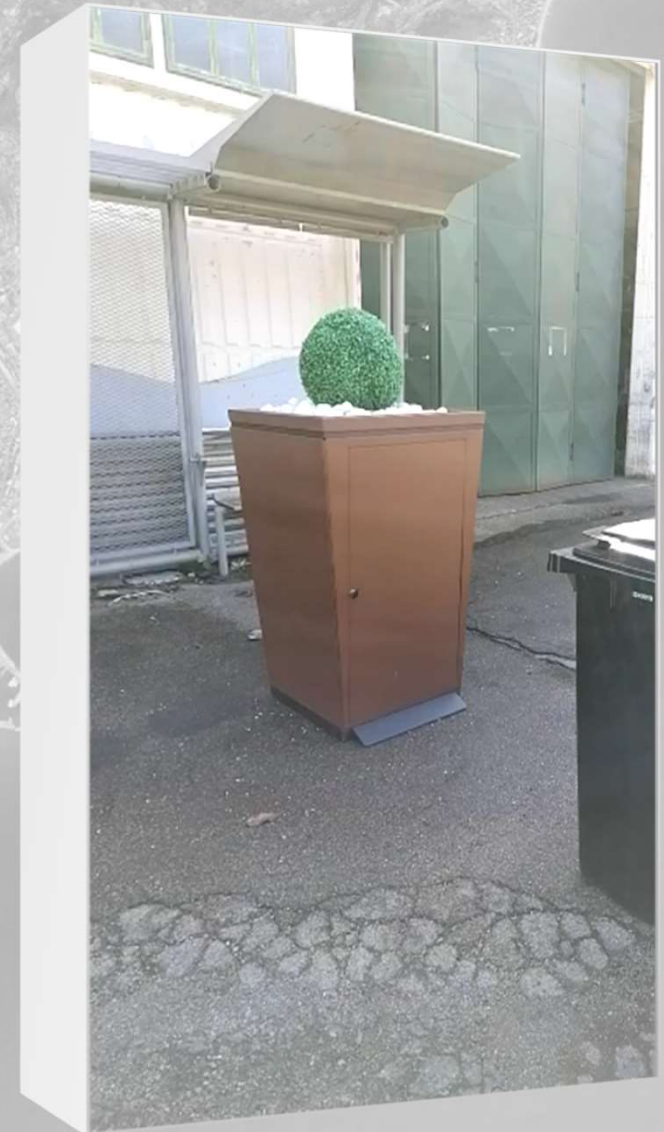


Gli ISECO possiedono caratteristiche e accessori che ne rendono l'utilizzo adeguato negli Ambiti Critici. Sono particolarmente solidi e robusti in quanto **realizzati in ACCIAIO**. La finitura prevede la verniciatura con protezione in cataforesi e colore Corten, gradevole dal punto di vista estetico e **idonea per impieghi esterni in ambiti costieri** in quanto **particolarmente resistente agli agenti atmosferici** (grado di protezione del bene strumentale = IP 67).

- Struttura portante estremamente resistente realizzata con barre d' acciaio;
- Sostanzioso sistema informatizzato di gestione e connessione, particolarmente completo, versatile e collaudato;
- White/black list per la gestione degli accessi con calendari personalizzati;
- Alimentazione con pannelli fotovoltaici;
- Dotazione di accumulatori di carica per garantire un'autonomia di funzionamento fino a 24 ore;
- Collegamento real-time al sistema informativo DESIA del gestore per l'interconnessione di dati e informazioni;
- Dotazione di un sistema automatico di sanificazione interna;
- Dotazione di sensori di riempimento collegati in remoto con il gestore;
- Ampi portelli con apertura e chiusura personalizzata e «COVID-FREE»;
- Apertura governata da ecotessere personali, da tessera sanitaria e Qrcode da smartphone;
- Ogni singola postazione sarà videocontrollata in remoto dal gestore h24;
- Dotazione di pannelli esplicativi;
- Facilità di impiego per utenze sensibili: anziani e portatori di handicap

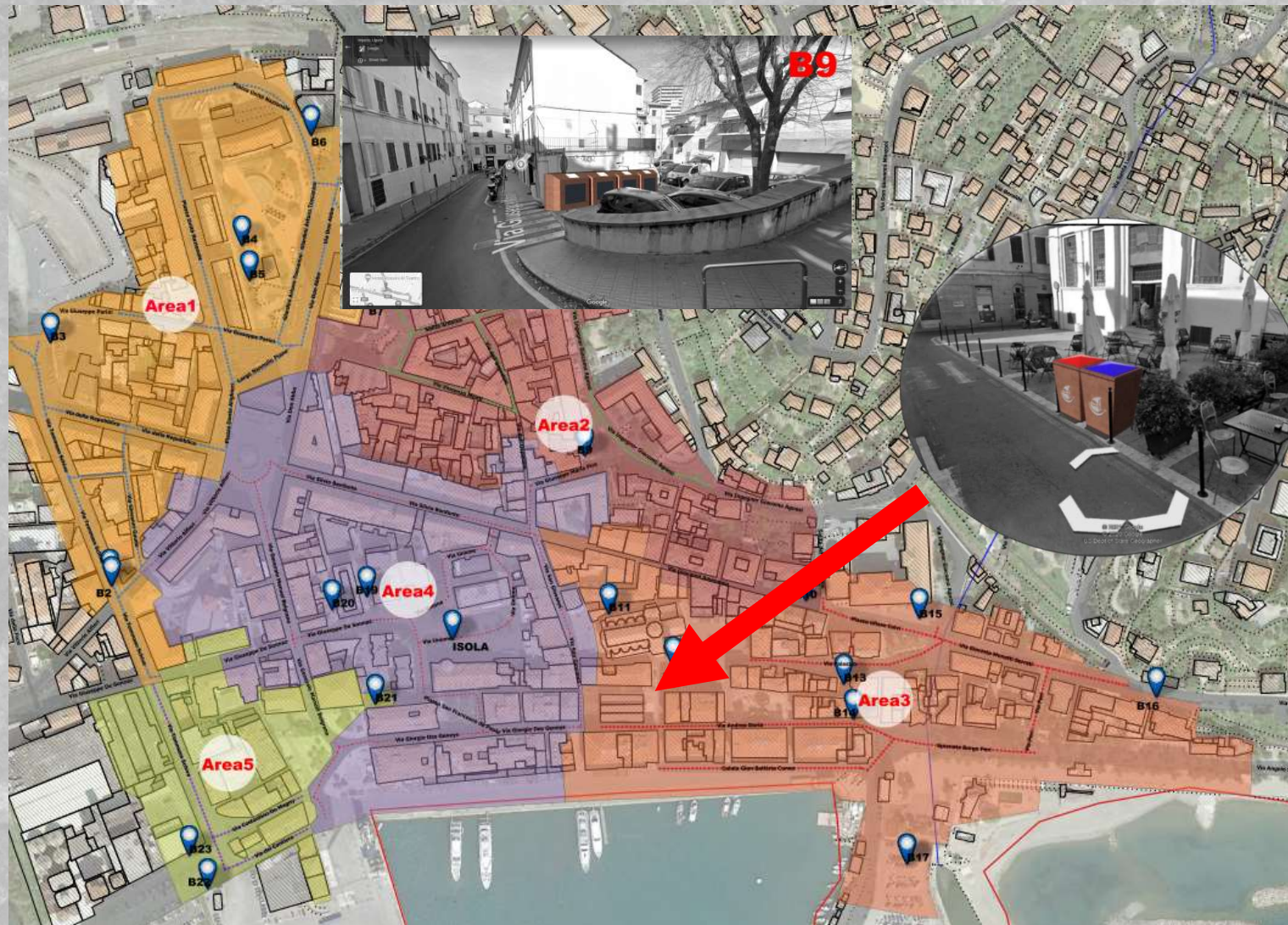
ATTREZZATURA BEAUTREEFULL

PER LE UND-FOOD I RIFIUTI ORGANICO E VETRO CONTINUERANNO AD ESSERE CONFERITI NEI BIDONI CARRELLATI DI CUI DISPONGONO, MA QUESTI VERRANNO INSERITI ALL'INTERNO DI CONTENITORI D'ARREDO URBANO (BEAUTREEFULL) POSIZIONATI NELLE IMMEDIATE VICINANZE DELLE ATTIVITÀ. OGNI UTENZA SARA' DOTATA DI SERRATURA PER APERTURA E CHIUSURA DELL'ATTREZZATURA



AMBITI CRITICI: CENTRI DI ONEGLIA E PORTO MAURIZIO

SOSTITUZIONE DEL SERVIZIO DI RACCOLTA PORTA A PORTA CON L'IMPIEGO DI CONTENITORI DI MEDIA VOLUMETRIA INSERITI ALL'INTERNO DI ATTREZZATURE D'ARREDO URBANO FUORI TERRA DOTATE DI ACCESSO INFORMATIZZATO



ONEGLIA: 26 POSTAZIONI ISECO / 48 POSTAZIONI BEAUTREEFULL / 10 ISECO UND FOOD

AMBITI CRITICI: CENTRI DI ONEGLIA E PORTO MAURIZIO

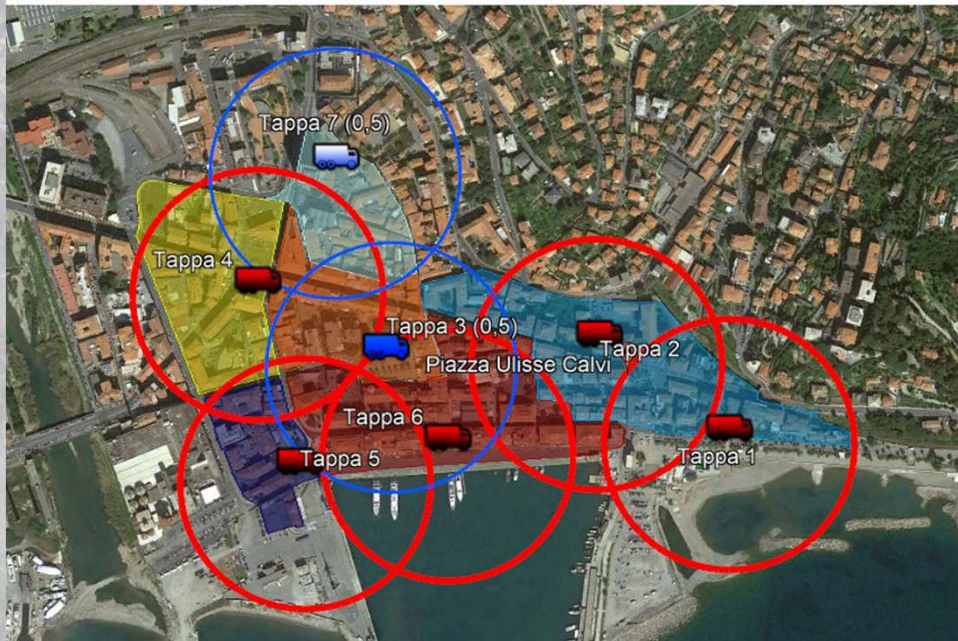
SOSTITUZIONE DEL SERVIZIO DI RACCOLTA PORTA A PORTA CON L'IMPIEGO DI CONTENITORI DI MEDIA VOLUMETRIA INSERITI ALL'INTERNO DI ATTREZZATURE D'ARREDO URBANO FUORI TERRA DOTATE DI ACCESSO INFORMATIZZATO



PORTO MAURIZIO: 33 POSTAZIONI ISECO / 70 POSTAZIONI BEAUTREEFULL / 4 ISECO UND FOOD

SERVIZIO ECONAVETTA IMBALLAGGI CELLULOSICI PER UND

TAPPE ECONAVETTA ONEGLIA	Orario	
	Inizio	Fine
 ① Spianata Borgo Peri	7:30	8:25
② Via Giovanni Amendola (lato Piazza Calvi)	8:30	9:25
③ Largo Ambrogio Viale	9:30	9:55
④ Piazza Dante	10:00	10:55
⑤ Piazza De Amicis (lato Molo Corto)	11:00	11:55
⑥ Calata Cuneo	12:00	12:55
⑦ Via Don Abbo II (lato Piazza Rossini)	13:00	13:25



TAPPE ECONAVETTA PORTO MAURIZIO	Orario	
	Inizio	Fine
 ① Lungomare Colombo (lato est)	7:30	7:55
② Lungomare Colombo (lato ovest)	8.00	8.25
③ Spianata Luigi Varese	8:30	8:55
④ Via Aurelia (pressi Hotel Corallo)	9:00	9:25
⑤ Via Scarincio (zona parcheggio)	9:30	9:55
⑥ Via Scarincio (prima della rotonda)	10.00	10:25
⑦ Viale Matteotti (lato Via Rimembranza)	10:30	10:55
⑧ Corso Saffi (lato piazza Marconi)	11.00	11:25
⑨ Via Cascione / Piazza Serra	11.30	11:55
⑩ Piazza Duomo	12:00	12:25
⑪ Via Cascione / Via Mameli	12:30	13:25

L' ECONAVETTA stazionerà in giorni e orari fissi in posizioni strategiche all'interno delle aree critiche. Nella fascia oraria stazionamento le utenze commerciali potranno avvicinarsi all'Econavetta e liberarsi – supportati da un operatore sempre presente – dei cartoni prodotti.

RIMODULAZIONE FREQUENZE DI RACCOLTA RESTO DEL TERRITORIO

UTENZE DOMESTICHE (UD)

Potranno conferire i rifiuti utilizzando i mastelli di cui sono già dotati, mantenendo gli orari di esposizione attuali con le seguenti frequenze:

Contenitori / attrezzature utilizzati	Rifiuto	Frequenza	
		Inverno	Estate
	Organico	3/7 (3/7)	3/7 (4/7)
	Carta e cartone	1/7 (2/7)	1/7 (2/7)
	Vetro	1/7 (2/7)	1/7 (2/7)
	Multimateriale	2/7 (2/7)	2/7 (2/7)
	Secco residuo	1/7 (1/7)	1/7 (1/7)

UTENZE DOMESTICHE CONDOMINIALI (UDC)

SERVIZIO DI PROSSIMITÀ (UP)

Gli utenti potranno conferire i rifiuti utilizzando i bidoni carrellati che, nel caso di postazioni di prossimità problematiche o per i condomini in assenza di spazi provati per l'internalizzazione, verranno inseriti all'interno dei Beautreefull:

Contenitori / attrezzature utilizzati	Rifiuto	Frequenza	
		Inverno	Estate
	Organico	3/7 (3/7)	3/7 (4/7)
	Carta e cartone	2/7 (3/7)	2/7 (3/7)
	Vetro	2/7 (1/7)	2/7 (1/7)
	Multimateriale	2/7 (2/7)	2/7 (2/7)
	Secco residuo	1/7 (1/7)	1/7 (1/7)

UTENZE NON DOMESTICHE PICCOLI PRODUTTORI (UND-P)

Potranno conferire i rifiuti utilizzando i mastelli di cui sono già dotati, mantenendo gli orari di esposizione attuali con le seguenti frequenze:

Contenitori / attrezzature utilizzati	Rifiuto	Frequenza	
		Inverno	Estate
	Organico	3/7 (3/7)	3/7 (3/7)
	Carta e cartone	2/7 (3/7)	2/7 (3/7)
	Vetro	1/7 (2/7)	1/7 (2/7)
	Multimateriale	2/7 (3/7)	2/7 (4/7)
	Secco residuo	2/7 (3/7)	2/7 (3/7)

UTENZE NON DOMESTICHE GRANDI PRODUTTORI (UND-G)

Potranno conferire i rifiuti utilizzando i mastelli di cui sono già dotati, mantenendo gli orari di esposizione attuali con le seguenti frequenze:

Contenitori / attrezzature utilizzati	Rifiuto	Frequenza	
		Inverno	Estate
	Organico	3/7 (3/7)	3/7 (3/7)
	Carta e cartone	2/7 (3/7)	2/7 (3/7)
	Vetro	1/7 (2/7)	1/7 (2/7)
	Multimateriale	2/7 (3/7)	2/7 (4/7)
	Secco residuo	2/7 (3/7)	2/7 (3/7)

UTENZE NON DOMESTICHE FOOD (UND-FOOD)

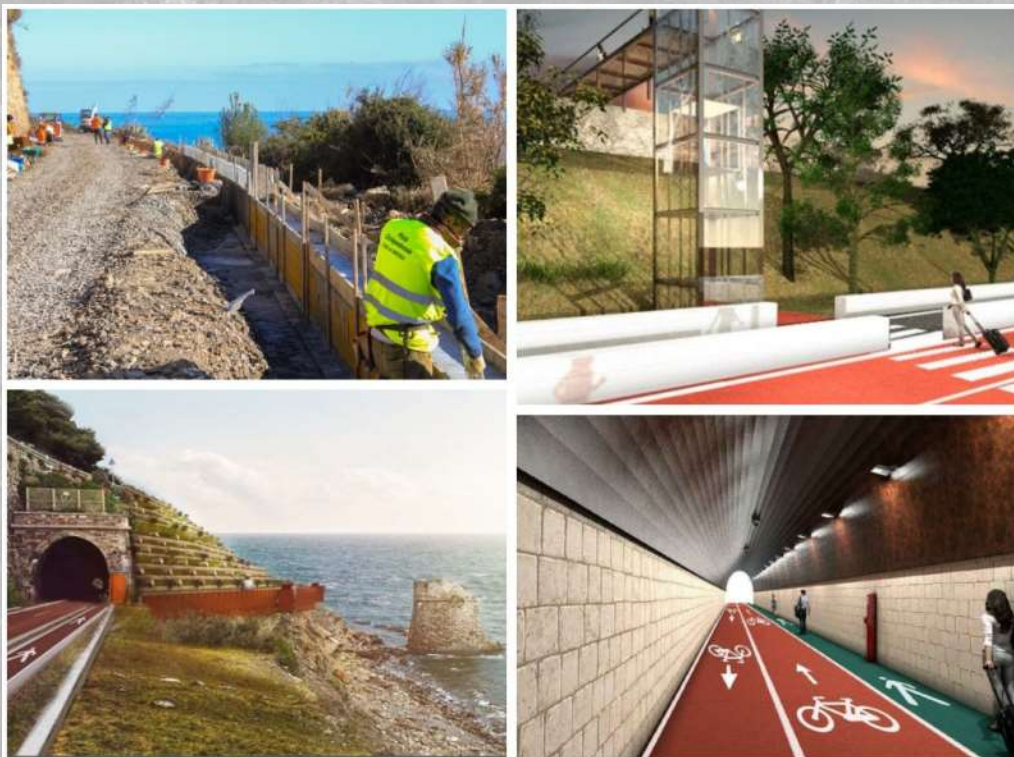
Ad eccezione del rifiuto secco residuo, potranno conferire all'interno degli ISECO **TUTTI I GIORNI**, dalle 6:00 alle 24:00.

Contenitori / attrezzature utilizzati	Rifiuto	Frequenza	
		Inverno	Estate
	Organico	6/7 (7/7)	6/7 (7/7)
	Carta e cartone	3/7 (4/7)	3/7 (4/7)
	Vetro	3/7 (5/7)	7/7 (7/7)
	Multimateriale (*)	3/7 (3/7)	4/7 (5/7)
	Secco residuo	3/7 (3/7)	3/7 (3/7)


(*): un turno di raccolta effettuato la domenica nel periodo estivo.

Se il carattere è **nero** le frequenze sono da intendersi invariate, quello **rosso** indica una riduzione delle frequenze mentre quello **verde** un aumento.

SERVIZIO DI PULIZIA E SVUOTAMENTO DEI CESTINI STRADALI DELLA FUTURA PISTA CICLOPEDONALE



SQUADRA	DESCRIZIONE SQUADRA	QUANTITÀ
	Spazzatrice media 4/5 mc • 1 autista Spazzamento della pavimentazione ciclopedonale	1

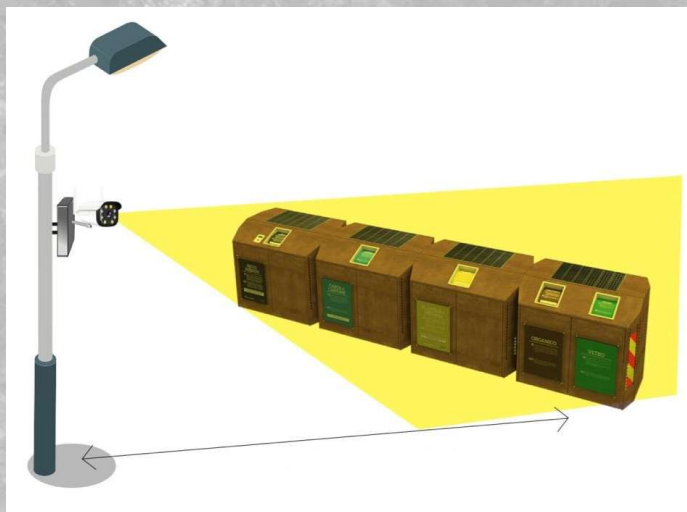
SQUADRA	DESCRIZIONE SQUADRA	QUANTITÀ
	Autocarro leggero • 1 operatore Spazzamento della pavimentazione ciclopedonale	1

Le caratteristiche generali dell'area sulla quale intervenire sono le seguenti:

- lunghezza pista: 9.000 metri;
- larghezza media 6 metri;
- numero dei cestini per raccolta spazzatura previsti: 50;
- numero comunicazioni dirette in città: 10.

Trattasi, pertanto, di un percorso sia ciclabile che pedonale con molteplici accessi alla città, il cui sviluppo complessivo lungo entrambe le direzioni è quantificato (a/r) in circa 18 Km.

SISTEMI DI MASCHERAMENTO E GESTIONE INFORMATIZZATA DEI CONTENITORI STRADALI POSIZIONATI NELL'AREA PORTUALE DI PORTO MAURIZIO ATTIVAZIONE ISECO PER SECONDE CASE



Il servizio di raccolta presso l'area portuale di Porto Maurizio prevederà il conferimento dei rifiuti prodotti dai natanti all'interno di 11 isole ecologiche composte da contenitori di varia volumetria dislocati in postazioni dedicate. Gli ISECO saranno posizionati dove attualmente insistono le isole ecologiche.



AREE DI POSIZIONAMENTO ISOLE ECOLOGICHE PER UTENTI SECONDE CASE

Area OVEST

Parcheggio di Via Pindemonte



Area EST

Parcheggio di Via Littardi



Nelle aree indicate saranno installate due batterie di ISECO.

Le caratteristiche tecniche e di funzionamento delle attrezzature ISECO sono identiche a quelle previste per le aree critiche.

ALTRE MODIFICHE

1. MODIFICA DEGLI ORARI DEL SERVIZIO DI RACCOLTA NELLE VARIE FASI DELL'ANNO

Gli orari dei servizi di raccolta verranno rettificati per limitare l'impatto sul territorio, sul traffico veicolare e limitare al minimo i tempi di esposizione dei contenitori;

2. RIORGANIZZAZIONE DELLE BATTERIE DI CONTENITORI DELLE POSTAZIONI DI PROSSIMITA'

Sarà riorganizzato il servizio di raccolta presso le postazioni ove sono attualmente collocati i contenitori di prossimità per migliorare la logistica dei servizi;

CRONOPROGRAMMA

		2021												2022											
		LUGLIO		AGOSTO		SETTEMBRE		OTTOBRE		NOVEMBRE		DICEMBRE		GENNAIO		FEBBRAIO		MARZO		APRILE		MAGGIO		GIUGNO	
OGGETTO	AZIONE	1	2	1	2	1	2	1	2	1	2	1	2	1	2	1	2	1	2	1	2	1	2	1	2
START-UP	APPROVAZIONE RIMODULAZIONE																								
CRITICITA' 1	VARIAZIONE DELL'ORARIO DEI SERVIZI DI RACCOLTA			Da agosto 2021																					
CRITICITA' 2	ATTIVAZIONE "ISECO" E "BEAUTREEFULL" NELE AREE CRITICHE E AREA PORTUALE DI PORTO MAURIZIO													Da gennaio 2022											
ADDENDUM 3	Ordine materiali e forniture Abbinamento utenze / contenitori Attività di comunicazione nuovi servizi Consegna calendari Validazione punti di installazione ISECO e BEAUTREEFULL Installazione attrezzature Doppio servizio PAP / ISECO Collaudo e Customer Care Attivazione esclusiva dei servizi ISECO																								
CRITICITA' 3	ATTIVAZIONE SERVIZIO POMERIDIANO UTENZE SENSIBILI E ECONAVETTA CARTONI													Da gennaio 2022											
	Ordine materiali e forniture Attività di comunicazione nuovi servizi Installazione attrezzature Doppio servizio ORDINARIO / POMERIDIANO Customer Care Attivazione esclusiva dei servizi POMERIDIANI																								
CRITICITA' 4	RIMODULAZIONE FREQUENZE DI RACCOLTA RESTO DEL TERRITORIO													Da gennaio 2022											
	Attività di comunicazione nuovi servizi Consegna calendari Attivazione servizi RIMODULATI																								
CRITICITA' 5	MANTENIMENTO FREQUENZA DI RACCOLTA GIORNALIERA IMBALLAGGI IN CARTONE			Da agosto 2021																					
CRITICITA' 6	STRALCIO DEI SERVIZI DI PRONTO INTERVENTO STRADALE													Da gennaio 2022											
CRITICITA' 7	ATTIVAZIONE NUOVE PROSSIMITA' E PUNTI DI PRESA COLLETTIVI													Da gennaio 2022											
	Verifica del territorio con Comune Ordine materiali e forniture Attività di comunicazione nuovi servizi Installazione attrezzature Doppio servizio PAP / PROSSIMITA'-PUNTI PRESA Collaudo e Customer Care Attivazione esclusiva dei servizi POROSSIMITA'-PUNTI PRESA																								
CRITICITA' 8	ATTIVAZIONE ISECO PER SECONDE CASE													Da gennaio 2022											
	Ordine materiali e forniture Abbinamento utenze / ECOISOLE Attività di comunicazione nuovi servizi Consegna calendari Installazione attrezzature Attivazione esclusiva dei servizi ECOISOLA																								